

DEMANDEZ VOTRE BOX PRÊTE À POSTER DÈS MAINTENANT :

✉ gsm@ecologic-france.fr

Vous la recevrez **GRATUITEMENT** après ouverture de votre compte.



C'est aussi un service
de proximité pour vos salariés...



Ensemble, construisons le monde
de demain et mobilisons-nous
pour une **économie circulaire** !

WWW.ECOLOGIC-FRANCE.COM

EcoLogic

**ATELIERS
DU BOCAGE**
EMPLOYE [R] ÉEMPLOYER

©EcoLogic 2024 - RCS Versailles 487 741 969 - SAS au capital de 90 000 € - Ne pas jeter sur la voie publique

PETITE BOX,, GRANDS CHANGEMENTS !

10 000
ANCIENS MOBILES
DONNÉS



1 EMPLOI
EN RÉINSERTION
CRÉÉ

ET MOINS
DE RESSOURCES NATURELLES
CONSOMMÉES



Un geste
solidaire qui profite
à votre RSE !

EcoLogic

**ATELIERS
DU BOCAGE**
EMPLOYE [R] ÉEMPLOYER

ENSEMBLE, RÉDUISONS LA FRACTURE NUMÉRIQUE

En partenariat avec les Ateliers du Bocage, EcoLogic vous présente sa nouvelle **Box GSM pour récupérer vos anciens téléphones portables** et ceux que votre personnel stocke parfois à la maison, sans réelle utilité...

Une fois dans nos box, ils pourront être triés, leurs données effacées en toute sécurité et remis en état, offrant ainsi la possibilité de s'équiper aux foyers les plus modestes !

**Commandez,
Remplissez, Renvoyez !**

PETITE
ET GRATUITE

Une petite box (30x30cm) **OFFERTE** à tous nos clients qui en font la demande. Ouvrez votre compte client sans engagement sur notre portail de gestion des déchets d'équipements électriques et électroniques : www.e-dechet.com

FACILE
À UTILISER

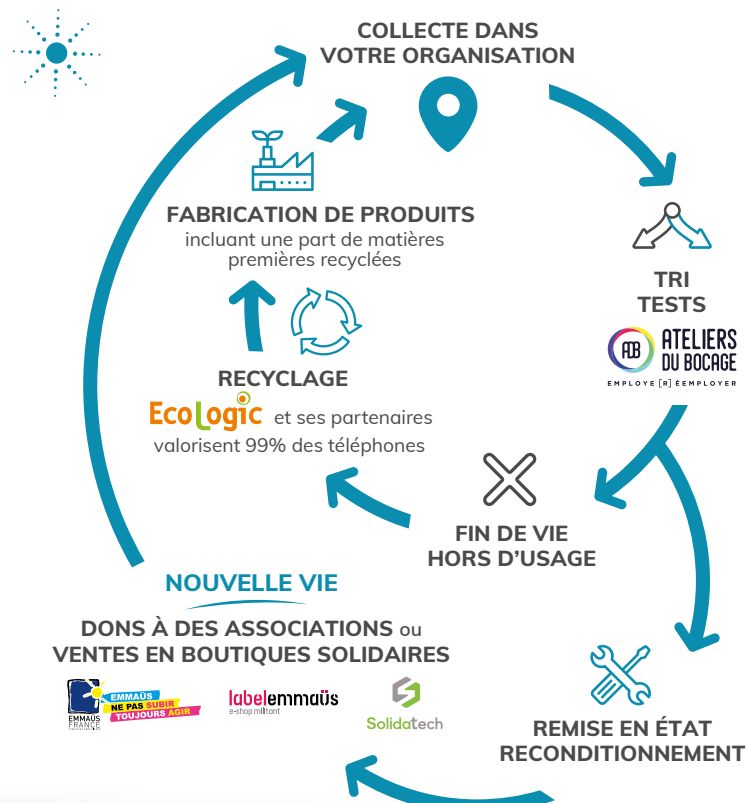
Une box qui, une fois pleine, se transforme en **colis pré-payé** à déposer à votre service courrier. Autre option : utiliser le dépôt de Colissimo en boîte aux lettres (demande préalable sur le site de La Poste nécessaire).

82 % DE
MATIÈRES PREMIÈRES
RECYCLÉES

Tous les appareils non-réemployables seront valorisés pour que leurs **matières premières servent à nouveau**. EcoLogic s'assurant de la conformité du recyclage et garantissant avec les Ateliers du Bocage, une traçabilité de vos dons **en vous transmettant un reporting détaillé**.

- Faites valoir vos **engagements environnementaux et sociétaux**
- Diminuez vos risques et garantisiez une **gestion conforme de vos déchets**
- Impliquez vos salariés autour d'une **action positive et source d'émulation**

UN GESTE SOLIDAIRE ET ENGAGÉ



SUIVEZ-MOI
EN VIDÉO